

بِسْمِ اللَّهِ الرَّحْمَنِ الرَّحِيمِ

الاختبار النهائي

لأحكام التلاوة والتجويد

الدورة العليا

الدرجة

الزمن

الاسم

برواية الإمام حفص عن عاصم  
من طريق الشاطبية

ساعة  
ونصف

١٥٠

استعن بالله ثم أجب على جميع الأسئلة التالية

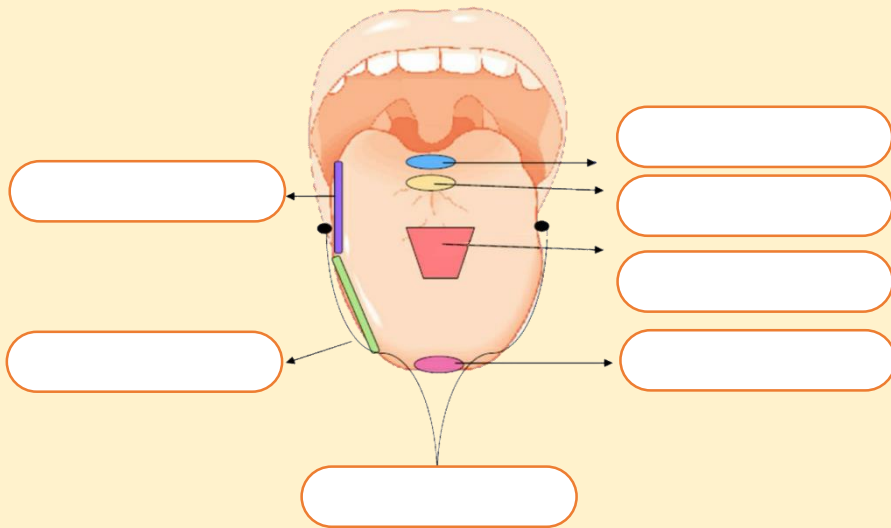
السؤال الأول: اكتب معنى الرموز التجويدية التالية:

(١٥ درجة)

الرمز التجويدية	المعنى	الرمز التجويدية	المعنى	الرمز التجويدية	المعنى
صلى		ع		لا	
...		ن		م	
٥		م		س	
ح		ج		م	

(٧ درجات)

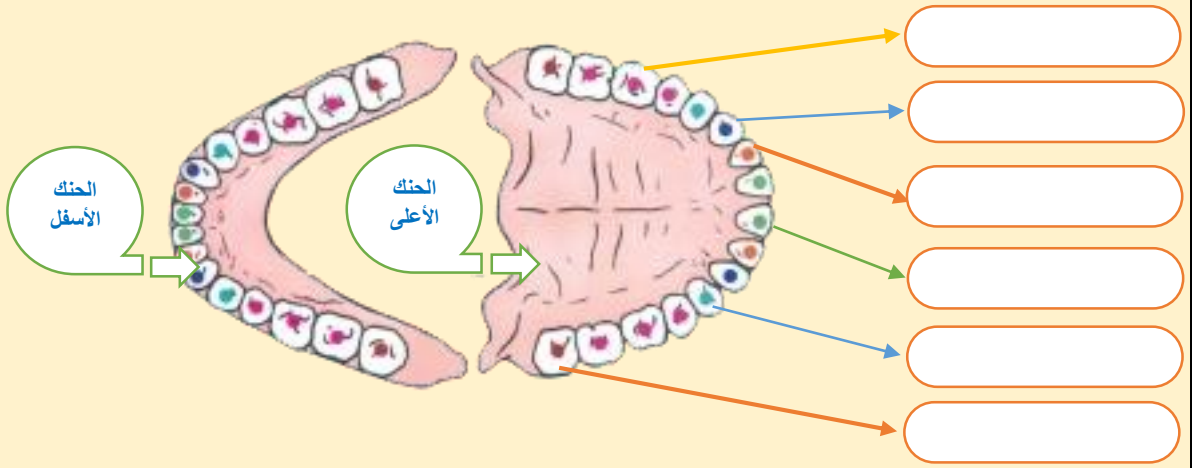
السؤال الثاني: اكتب المخارج الفرعية لمخرج اللسان الرئيس على الشكل كما هو موضح أدناه:



(٦ درجات)

السؤال الثالث: اكتب أسماء الأسنان (النواجذ، الطواحين، الأنياب، الضواحك، الثنايا، الرباعيات) على الشكل:

كما نعلم أن عدداً من الحروف يخرج من الثنايا وأخرى من الضواحك إلى النواجذ وأخرى من الأضراس.



(١٤ درجة)

السؤال الرابع: عرّف المصطلحات التجويدية التالية:

١- علم التجويد:

٢- الأحرف السبعة:

٣- هاء الكناية:

٤- المتجانسان:

٥- المتقاربان:

٦- الإختلاس:

٧- عارض الشكل:

٨- الإظهار المطلق:

٩- مد البدل:

١٠- مد الفرق:

١١- التفخيم:

١٢- السكت:

١٣- الإقلاب:

١٤- الرسم العثماني:

## السؤال الخامس: اذكر حسب المطلوب ثم اذكر مثال لكل مما يأتي:

(٣٤ درجة)

م	مراتب التفخيم	مثال	م	اذكر خمسة من قواعد الرسم العثماني	مثال
١			١		
٢			٢		
٣			٣		
٤			٤		
٥			٥		
م	مراتب المد	مثال	م	مراتب الغنة	مثال
١			١		
٢			٢		
٣			٣		
٤			٤		
٥					
م	أحوال حروف المد	مثال	م	مراتب الإخفاء	مثال
١			١		
٢			٢		
٣			٣		
م	أحوال هاء الكناية	مثال	م	اذكر أربعة من الحروف الفرعية	مثال
١			١		
٢			٢		
٣			٣		
٤			٤		
م	اذكر أربع شروط من الرءاء المفخمة	مثال	م	اذكر أربعة من اللامات السواكن غير آل التعريف	مثال
١			١		
٢			٢		
٣			٣		
٤			٤		
م	أنواع التفخيم النسبي	مثال	م	أنواع الوقف الإختياري	مثال
١			١		
٢			٢		
٣			٣		
			٤		
م	موانع الروم والإشمام	مثال	م	أقسام حروف فواتح السور	مثال
١			١		
٢			٢		
٣			٣		
٤			٤		

م	الحكم التجويدي	مثال	م	الحكم التجويدي	مثال
١	إظهار مطلق		٣٥	إدغام كامل باتفاق	
٢	إظهار حلقي		٣٦	إدغام كامل على الراجح	
٣	إظهار شفوي		٣٧	إدغام ناقص باتفاق	
٤	إظهار قمري		٣٨	إدغام متمثلين صغير	
٥	راء مفتوحة وحكمها الترقيق		٣٩	إظهار متجانسين كبير	
٦	مد التبرئة		٤٠	إدغام متقاربين صغير	
٧	كلمة نقف عليها بثمانية أوجه		٤١	إدغام شمسي	
٨	كلمة بها روم دون إشماء		٤٢	إدغام شفوي	
٩	ألف محذوفة وصللاً ووقفاً		٤٣	إخفاء شفوي	
١٠	ملحق بمد التمكين		٤٤	إخفاء حقيقي	
١١	مد شبيهه بالبدل		٤٥	مد عوض	
١٢	سكت واجب		٤٦	اسم مقصور	
١٣	سكت جائز		٤٧	ما يراعى لحفص	
١٤	مد التعظيم		٤٨	نون زائدة في الرسم	
١٥	مد الفرق		٤٩	صلة كبرى	
١٦	مد لازم حرفي شبيهه بالمثل		٥٠	لام مغلظة	
١٧	مد لازم كلمي مخفف		٥١	راء بها جواز الوجهين	
١٨	نون مشددة		٥٢	همزة مسهلة قولاً واحداً	
١٩	راء مشددة		٥٣	همزة فيها التسهيل والابدال	
٢٠	كلمة نقف عليها بالنبر		٥٤	مستثنى من التفخيم النسبي	
٢١	متصلة رسماً منفصلة حكماً		٥٥	قلقة صغرى	
٢٢	كلمة مضمومة ولا إشماء فيها		٥٦	قلقة كبرى شديدة	
٢٣	كلمة مكسورة ولا روم فيها		٥٧	قلقة كبرى أشد	
٢٤	التقاء ساكنين		٥٨	مد تمكين	
٢٥	همزة وصل مكسورة		٥٩	لحن جلي	
٢٦	همزة وصل مفتوحة		٦٠	لحن خفي بسيط الخفاء	
٢٧	همزة وصل مضمومة		٦١	لحن خفي شديد الخفاء	
٢٨	ياء محذوفة رسماً		٦٢	حرفان متباعدان	
٢٩	لام محذوفة رسماً		٦٣	كلمة بها ساكن مطبق	
٣٠	واو محذوفة رسماً		٦٤	كلمة بها ساكن مستطل	
٣١	نون شبيهة بالتنوين		٦٥	كلمة بها ساكن منحرف	
٣٢	راء مرققة		٦٦	كلمة بها ساكن منقشي	
٣٣	ألف مرققة		٦٧	كلمة بها ساكن منلق	
٣٤	ألف ممالة		٦٨	كلمة بها همزتي قطع	

التجويد النظري	التجويد العملي	جمع الخليفة عثمان للقرآن الكريم	جمع الخليفة أبوبكر للقرآن الكريم
الإخفاء	الإدغام	الاستطالة	حروف المد
الإشمام	الروم	التنوين	النون الساكنة
اللحن الخفي	اللحن الجلي	الابتداء غير الجائز	الابتداء الجائز
الرسم العثماني الحالي	بداية الرسم العثماني	ومواطن الخفاء	مواطن الجهر بالاستعاذة